

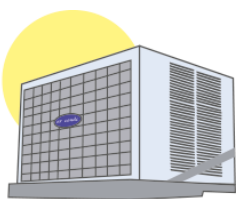




# O MOSQUITO AEDES AEGYPTI VIVE DENTRO E AO REDOR DAS NOSSAS CASAS

A fêmea espalha seus ovos por muitos lugares. Para garantir a saúde da sua família e vizinhos, é necessário fazer uma ação semanal de apenas 10 minutos nos locais onde ele costuma colocar seus ovos.

O Aedes é oportunista: ele coloca, seus ovos em locais inesperados. Por isso, também verifique outros locais que podem acumular água.



Bandejas de ar-condicionado **limpas** impedem o acúmulo de água. Outra opção é descartar a bandeja.



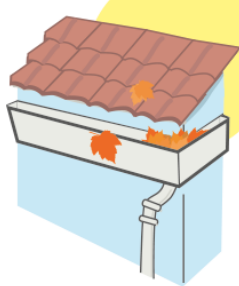
**Evite** o acúmulo de água em bandejas de geladeira.



A caixa d'água totalmente **vedada** evita a entrada de mosquitos.



Sempre que possível os pratos dos vasos de plantas devem ser **eliminados**. Como alternativa, os pratos podem ser completamente preenchidos de areia ou lavados semanalmente com bucha.



Calhas **limpas**, sem folhas e sujeira, evitam o acúmulo de água.



Vasos sanitários fora de uso ou de uso eventual devem ser **tampados** e ter a água renovada semanalmente.



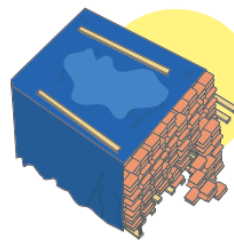
Galões, tonéis, poços, latões e tambores devem ser totalmente **vedados**, inclusive aqueles usados para água de consumo.



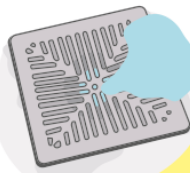
Plantas como bambu, bananeiras, bromélias, gravatás, babosa, espada de são jorge e outras semelhantes podem acumular água. A orientação é **esvaziar** a água semanalmente virando a planta ou jogando água corrente para renovar a água depositada.



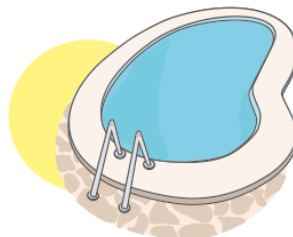
Os objetos que podem acumular água devem ser **eliminados**. Se isso não for possível, pneus devem ser guardados em locais cobertos e, as garrafas vazias, armazenadas com a boca para baixo.



Lonas usadas para cobrir objetos ou entulho bem **esticadas** evitam a formação de poças d'água.



Ralos limpos e com aplicação de **tela** evitam a formação de criadouros.



Piscinas e fontes devem ser limpas e **tratadas** com produtos químicos específicos.



Nos quintais e áreas de serviço, baldes **virados** com a boca para baixo evitam o acúmulo de água.

*O controle do mosquito também depende de ações fundamentais dos governos, como a coleta regular de lixo e o abastecimento adequado de água.*