

humanittare
always efficient

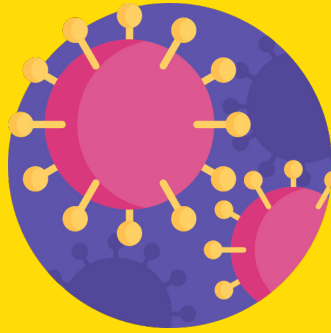
**CUIDADOS PARA
PACIENTES COM DOENÇAS**

PUL- MONA RES

**EM MEIO AO
CORONAVÍRUS**

PRODUÇÃO: DEPARTAMENTO DA SAÚDE |
HUMANITTARE CONSULTORIA





O ministro da Saúde, Luiz Henrique Mandetta, reforça o cuidado prioritário com idosos e pessoas com doenças pré-existentes contra o coronavírus.





A maioria das mortes no Brasil está concentrada nesses públicos de risco, sendo 36% em pessoas com doenças prévias do pulmão.





Nesse momento de pandemia, temos de redobrar o cuidado com essas pessoas do grupo de risco.



Pacientes com doenças respiratórias crônicas, como: DPOC - Doença Pulmonar Obstrutiva Crônica, asma, fibrose pulmonar, neoplasia pulmonar em tratamento, estão entre os grupos mais vulneráveis a complicações decorrentes do coronavírus. Por isso, os pacientes devem redobrar os cuidados de prevenção à Covid-19.





Quem tem uma das doenças que afeta a saúde do sistema respiratório tem o mesmo risco que a população em geral de contrair a infecção causada pelo novo coronavírus.



Pessoas com doenças crônicas já apresentam dificuldade respiratória. Com o Coronavírus, elas têm maior chance de desenvolver a forma mais grave da doença. Em alguns casos, o paciente poderá precisar de internação para receber os cuidados especiais.





Além de todos os cuidados recomendados pelo ministério da saúde, existem alguns específicos para pacientes com doenças, segundo Sociedade Brasileira de Pneumologia e Tisiologia (SBPT).





Devem seguir todas as orientações gerais para o controle da covid19.





Manter alimentação equilibrada, realizar atividade física moderada;





Deixar a casa bem arejada, higienizar frequentemente as mãos com água e sabão ou álcool em gel;





É ideal permanecer em casa e, se possível, fazer trabalho remoto (home office) para evitar a transmissão;





Seguir o tratamento recomendado pelo seu médico visando manter a sua doença crônica bem controlada para reduzir os riscos de complicações;





Os pacientes não devem fazer mudanças no tratamento da doença, sem entrar em contato com seu médico;





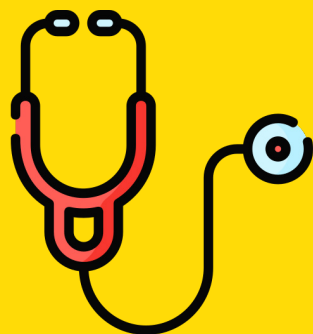
A renovação de receitas de medicações de uso crônico deverá ser feita por familiares que não possuem histórico de doenças crônicas;





Pacientes com sintomas respiratórios de instalação aguda que porventura procurem os consultórios médicos deverão ter disponíveis máscaras cirúrgicas descartáveis para uso na sala de espera e durante a consulta;





Seguir a prescrição médica passada durante o acompanhamento de rotina, controlar a condição pré-existente, não se expor ao risco de contaminação e se preservar ao máximo;



Caso os pacientes apresentem piora clínica ou quadro gripal e os sintomas forem leves, o recomendado é ficar em casa e usar as medicações de resgate (bombinhas). A orientação é fazer contato com o médico para evitar ir à emergência de hospitais;



Se os sintomas aumentarem, é preciso ficar atento para os sinais de alarme, como falta de ar, febre que não cessa com as medicações, dor no peito.

Nestes casos, o paciente deve procurar assistência médica, de preferência usar uma máscara cirúrgica;





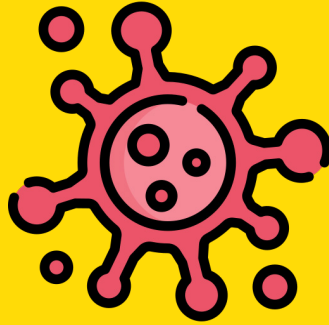
Tomar as vacinas em dia, especialmente a de pneumonia e a da gripe;





Fumantes de cigarro convencional, eletrônico ou narguilé também fazem parte do grupo de risco, devem procurar parar imediatamente, e procurar grupos de apoio para auxílio;





E se preservar ao máximo, não se expor
ao contato com pessoas suspeitas de
covid19.




humanittare
always efficient

Fonte:
sbpt.org.br
saude.gov.br